

BUDYNEK A

LOKAL 1

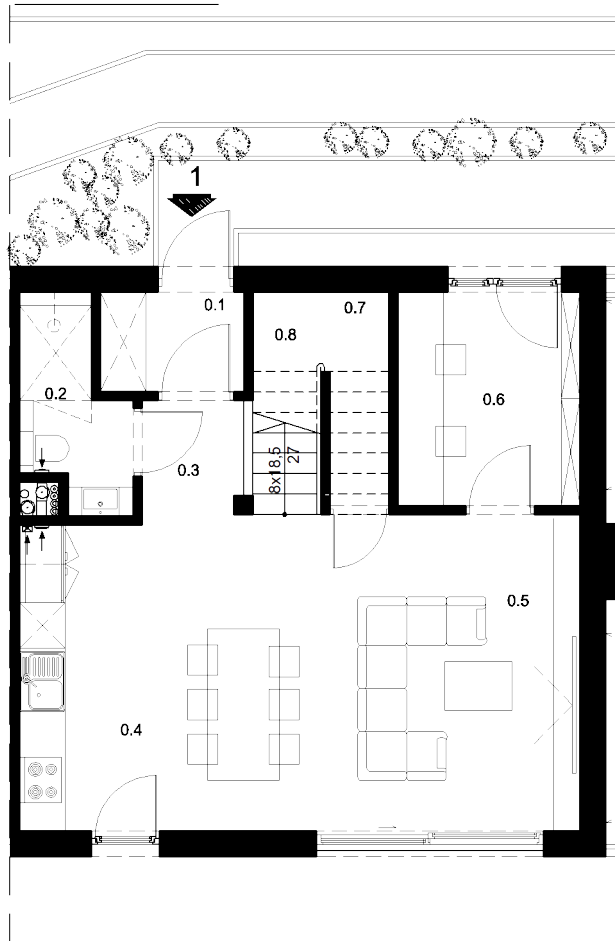
LOKAL MIESZKALNY NR1		
nr	nazwa	pow. m.
0.1	WIATROŁAP	2,38
0.2	ŁAZIENKA	3,16
0.3	KORYTARZ	2,11
0.4	KUCHNIA	11,47
0.5	POKÓJ DZIENNY	18,93
0.6	GABINET	6,63
0.7	POM. MAGAZYNOWE	0,74
0.8	KLATKA SCHODOWA	2,57
SUMA		47,99

LOKAL MIESZKALNY NR1		
nr	nazwa	pow. m.
1.1	KLATKA SCHODOWA	5,18
1.2	KORYTARZ	4,25
1.3	ŁAZIENKA	6,92
1.4	KOTŁOWNIA/PRALNIA	2,40
1.5	POKÓJ	9,23
1.6	POKÓJ	10,91
1.7	POKÓJ	10,40
SUMA		49,29

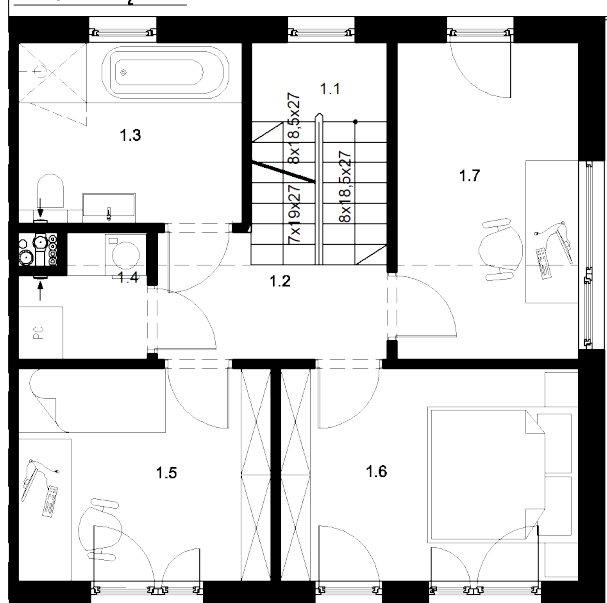
LOKAL MIESZKALNY NR1		
nr	nazwa	pow. m.
1.8	SCHODY	2,54
1.9	ANTRESOLA	21,12
powierzchnia liczona po podłodze		46,60
SUMA		23,66

LOKAL MIESZKALNY NR1		
nr	nazwa	pow. m.
1	PARTER	47,99
2	I PIĘTRO	49,29
3	ANTRESOLA	23,66
SUMA		120,94

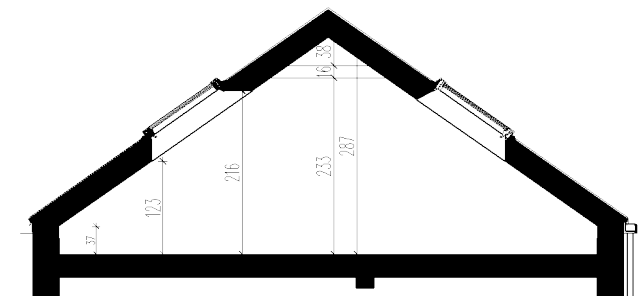
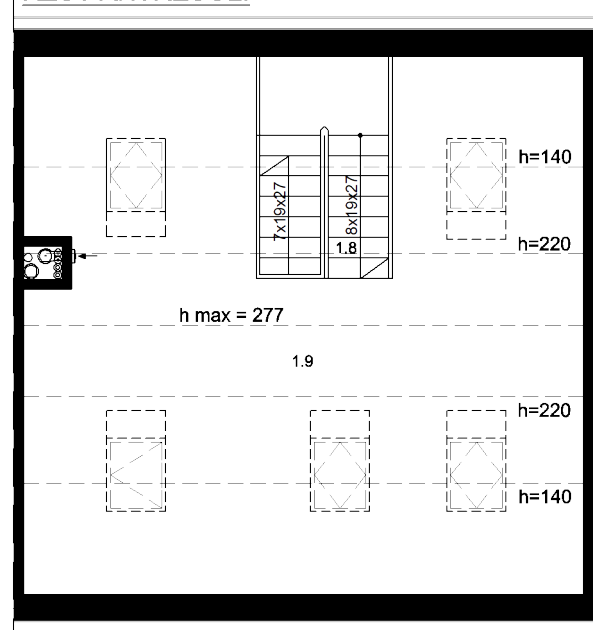
RZUT PARTERU



RZUT PIĘTRA



RZUT ANTRESOLI



1. WYMIARY POMIESZCZEŃ, LOKALIZACJE PRZYBÓRÓW SANITARNYCH I INNE PODANO NA PODSTAWIE PROJEKTU BUDOWLANEGO. W TOKU BUDOWY MOGĄ WYSTĄPIĆ RÓŻNICE W STOSUNKU DO STANU WYNIKAJĄCEGO Z PROJEKTU, WYNIKAJĄCE ZE SPECYFIKI PRAC BUDOWLANYCH.
2. WYMIARY SĄ OBLICZANE W ŚWETLE PIONOWYCH PRZEGRÓD W STANIE WYKOŃCZONYM PRZY UWZGLĘDNIENIU TYNKÓW I OKŁADZIN O GRUBOŚCI 1,5 CM, NA POZIOMIE PODŁOGI, BEZ UWZGLĘDNIANIA LISTW PRZYPODŁOGOWYCH, PROGÓW, ITP.
3. POWIERZCHNIA UŻYTKOWA LOKALI ORAZ POMIESZCZEŃ OKREŚLONA JEST NA PODSTAWIE ROZPORZĄDZENIA MINISTRA TRANSPORTU, BUDOWNICTWA I GOSPODARKI MORSKIEJ Z DNIA 25.04.2012 W SPRAWIE SZCZEGÓŁOWEGO ZAKRESU I FORMY PROJEKTU BUDOWLANEGO ORAZ PRZY UWZGLĘDNIENIU TREŚCI POLSKIEJ NORMY PN-ISO 9836:1997 Z PÓŹNIEJSZYMI ZMIANAMI.
4. JEST TO PRZYKŁADOWA ARANŻACJA SŁUŻĄCA WYŁĄCZNIE DO CELÓW PREZENTACYJNYCH I NIE STANOWI OFERTY W ROZUMIENIU KODEKSU CYWILNEGO NA ETAPIE REALIZACJI. NIEKTÓRE SZCZEGÓŁY MOGĄ ULEC ZMIANIE.